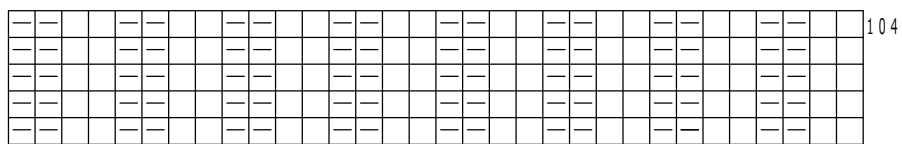
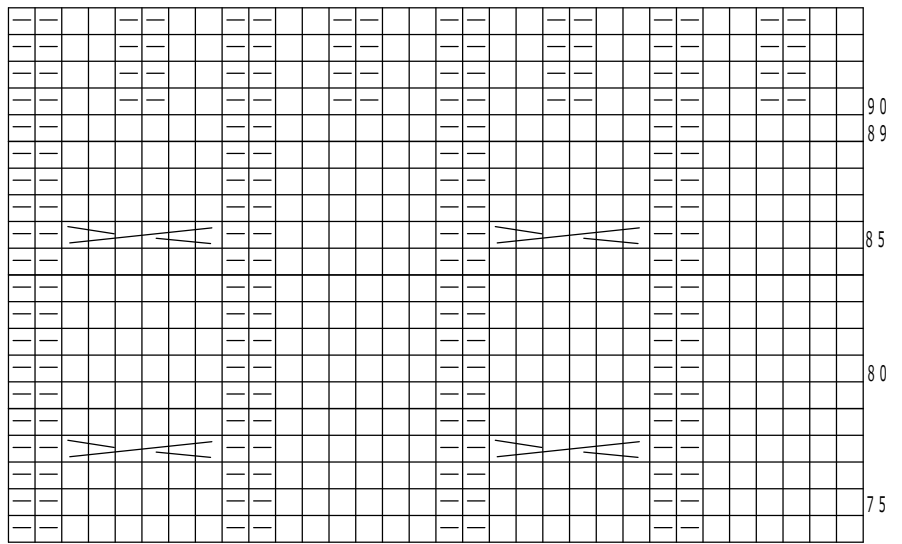


ケーブル編みのレッグウォーマー



SS

SS

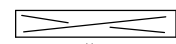
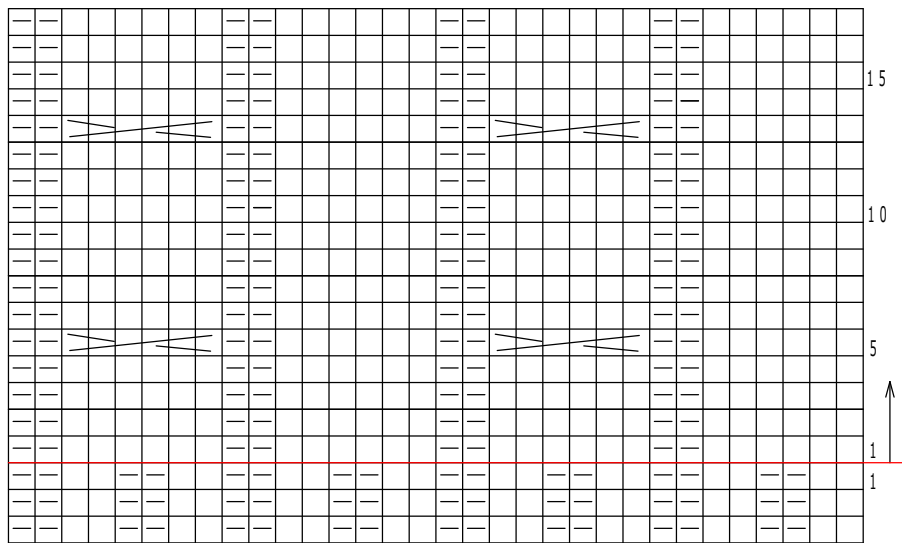


模様編み
16目8段1模様



SS

SS

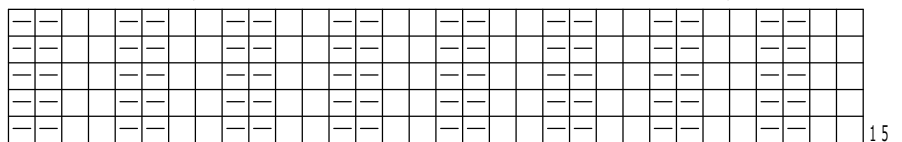


左上3目交差

☐ = 裏目
□ = 表目

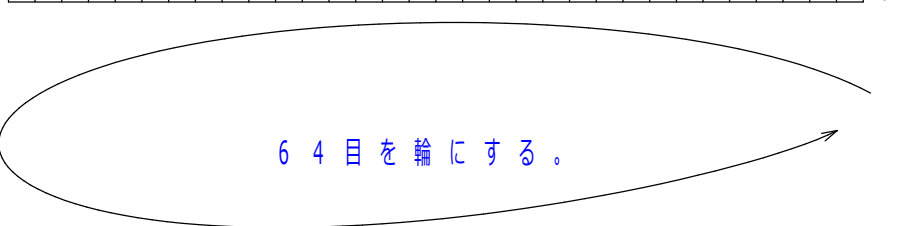
別糸で鎖を編む。
① 鎖の裏山から拾って作り目
編みはじめ

② 別糸の鎖をほどいて拾い目をし
2目ゴム編みを輪に編みます。



SS

SS



64目を輪にする。