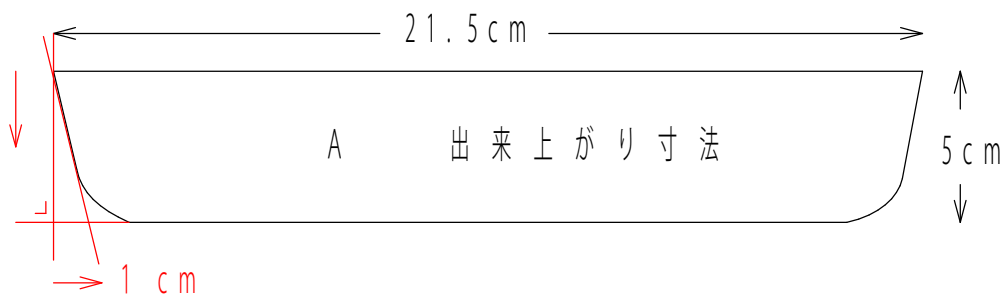
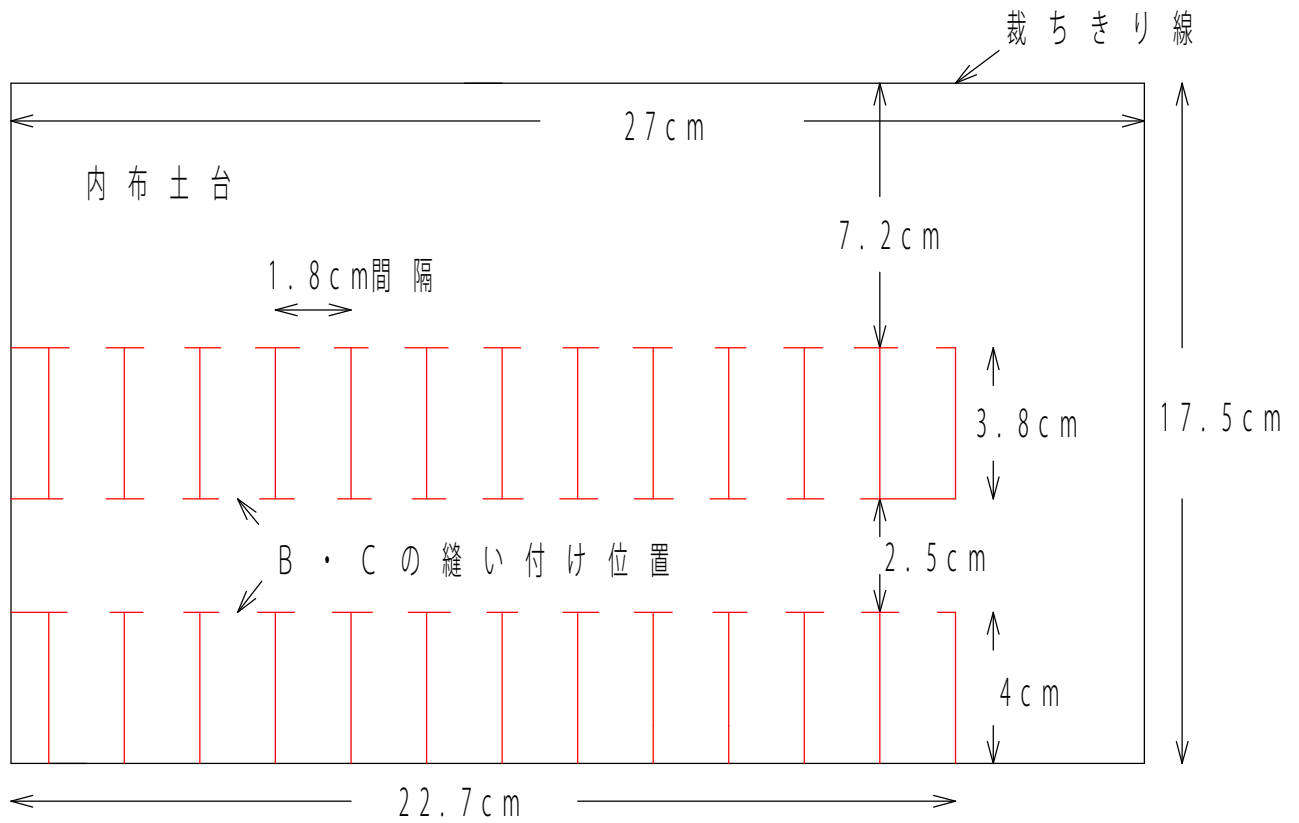


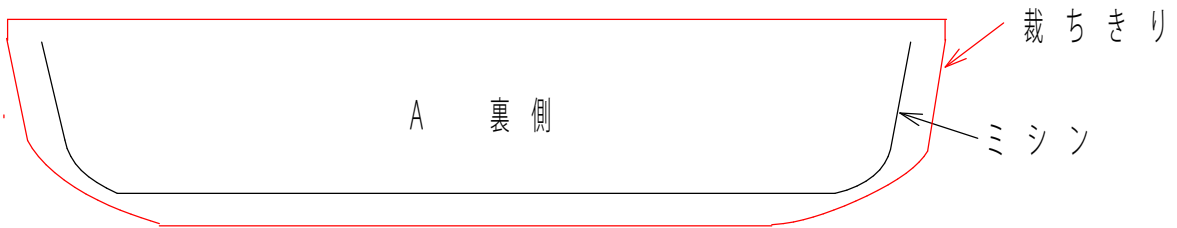
かぎ針用ケースの作り方③

内布に接着芯を貼り、しるしをつける



垂直に線をひき、1 cmの傾斜をつけてフリーハンドで角を丸く
縫い代をぐるっと1 cmつけます
2枚用意します

中表に合わせて縫い、
縫い代は5 mm、カーブのところは3 mmに裁つ



表に返してアイロンで押させておく