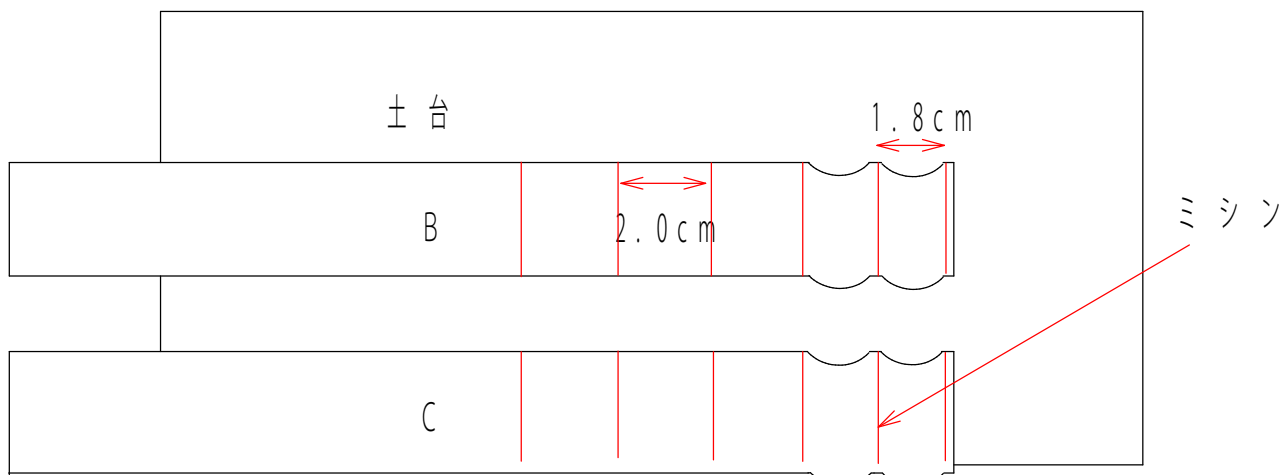


かぎ針用ケースの作り方⑥

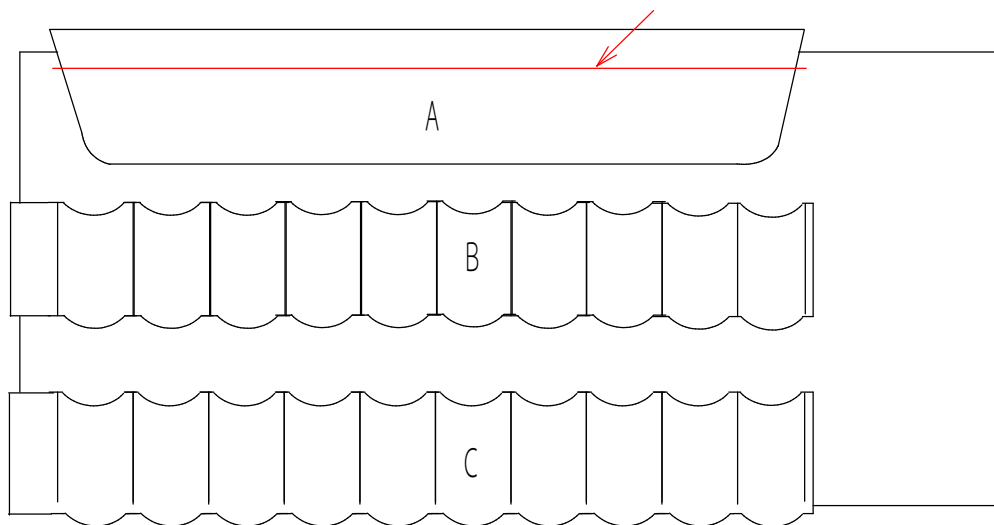
B、Cを土台に縫い付ける



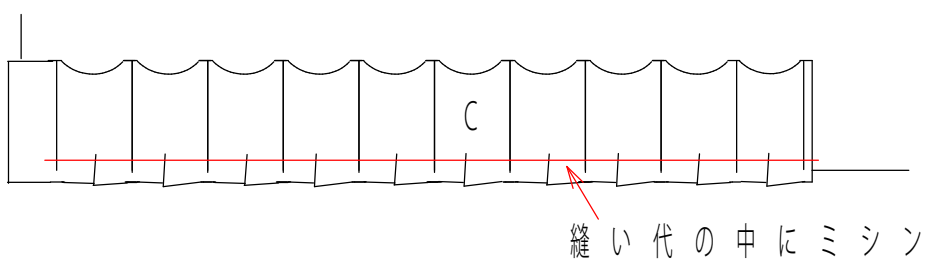
後で消せるチャコペンなどを使い、土台は1.8cm間隔で、BとCは2.0cm間隔にゆるみを入れながら、縫い付けていきます

Aを縫い付ける

縫い代の中にミシン



Cの下部に、タックを入れながら捨てミシンをかける



土台に合わせて、余分を裁ち落す
紐を返し針で留めておく